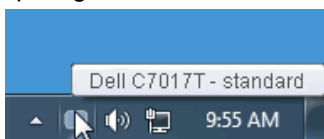


# Ghid de utilizare pentru aplicația Dell Display Manager

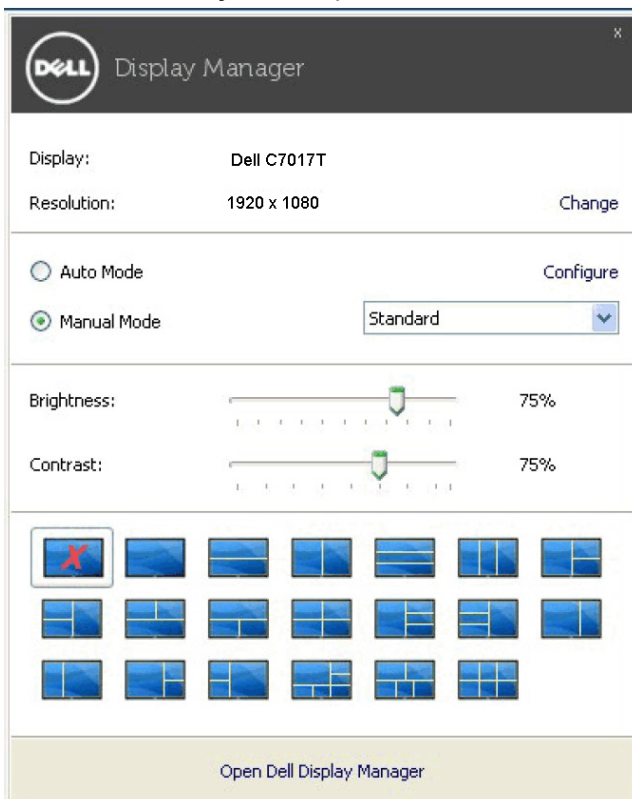
## Prezentare generală

Dell Display Manager este o aplicație Windows utilizată pentru administrarea unui monitor sau a unui grup de monitoare. Aceasta vă permite să ajustați manual imaginea afișată, să atribuiți setări automate, să gestionați consumul de energie, să rotiți imaginea și să controlați alte funcții de pe anumite modele Dell. După instalare, Dell Display Manager va fi executat la fiecare pornire a sistemului și pictograma sa va apărea în tava de notificări. Informațiile referitoare la monitoare conectate la sistem sunt disponibile permanent prin suprapunerea cursorului mouse-ului peste pictograma din tava de notificări.



# Utilizarea dialogului Quick Settings (Setări rapide)

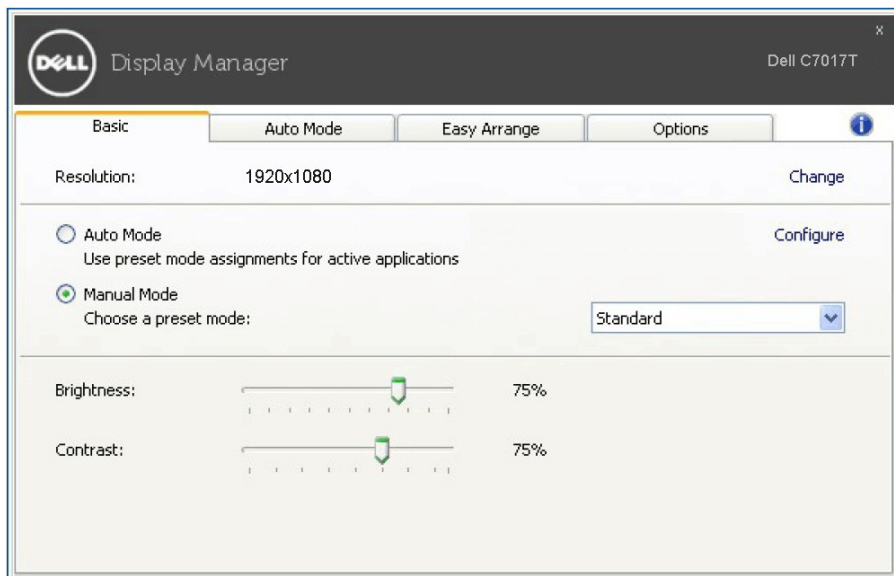
Făcând clic pe pictograma Dell Display Manager din tava de notificări, veți deschide caseta de dialog **Quick Settings (Setări rapide)**. Dacă sunt conectate mai multe monitoare Dell acceptate la computer, un monitor țintă anumit poate fi selectat cu ajutorul meniului furnizat. Caseta de dialog **Quick Settings (Setări rapide)** vă permite să ajustați cu ușurință luminozitatea, contrastul, rezoluția, configurația ferestrei etc. De asemenea, aceasta vă permite să comutați între moduri presetate sau să selectați un mod presetat.



Caseta de dialog **Quick Settings (Setări rapide)** vă oferă și acces la interfața avansată cu utilizatorul a Dell Display Manager, care este utilizată pentru ajustarea funcțiilor Basic (De bază), configurarea modului Auto (Automat) și accesarea altor caracteristici.

# Setarea funcțiilor de bază ale ecranului

Puteți selecta manual un mod prestat sau puteți selecta **Auto Mode (Modul automat)**, care aplică un mod prestat în funcție de aplicația activă. La fiecare modificare, pe ecran apare pentru scurt timp un mesaj indicând **Preset Mode (Modul prestat)** actual. Setările selectate pentru **Brightness (Luminozitate)** și **Contrast** ale monitorului pot fi și ele ajustate direct din fila **Basic (De bază)**.



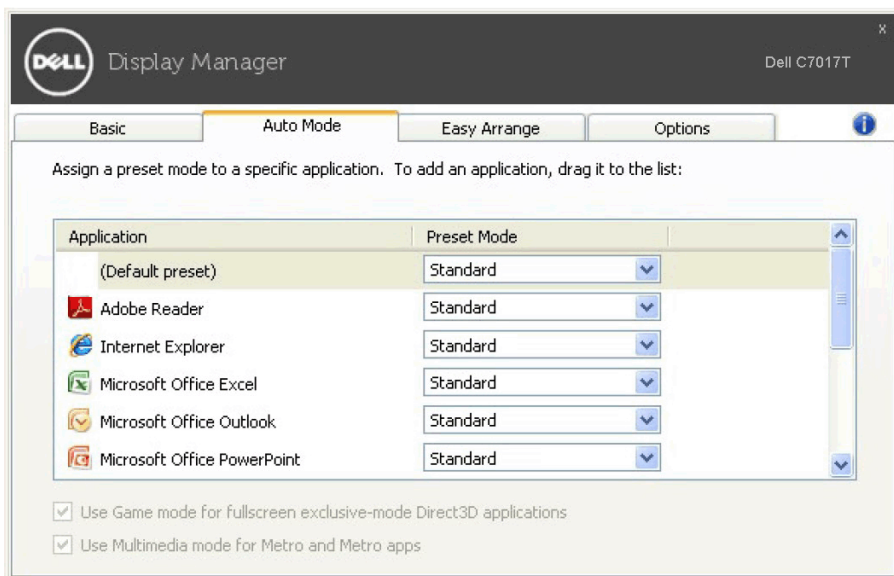
# Atribuirea modurilor presetate pentru aplicații

Fila **Auto Mode (Mod automat)** vă permite să asociați un anumit **Preset Mode (Mod presetat)** cu o anumită aplicație și să aplicați automat modul respectiv.

Când funcția **Auto Mode (Mod automat)** este activată, Dell Display Manager va comuta automat la modul presetat corespunzător de fiecare dată când aplicația asociată este activată. Modul presetat atribuit unei anumite aplicații poate fi același pentru fiecare monitor conectat sau poate diferi de la un monitor la altul.

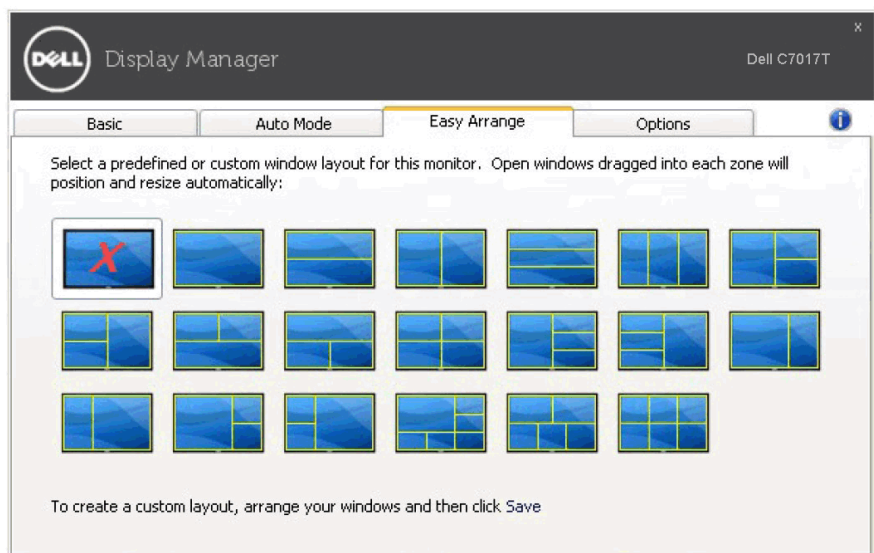
Dell Display Manager este preconfigurat pentru numeroase aplicații populare. Pentru a adăuga o nouă aplicație în lista de atribuire, trageți pur și simplu aplicația de pe spațiul de lucru, din meniul Start din Windows sau din orice alt loc și plasați-o în lista actuală.

**NOTĂ:** Atribuirile în **Preset Mode (Mod presetat)** pentru seturi de fișiere, scripturi, aplicații de încărcare și fișiere neexecutabile, precum arhivele zip sau fișierele arhivate, nu sunt suportate.



# Configurați cu ușurință fereastra de pe monitor

Pe monitoarele Dell suportate, fila **Easy Arrange (Aranjare ușoară)** vă permite să aranjați cu ușurință ferestrele deschise în una din configurațiile predefinite trăgându-le în zone. Pentru a crea o configurație particularizată, aranjați ferestrele deschise și apoi faceți clic pe **Save (Salvare)**.



# Aplicarea caracteristicilor de conservare a energiei

Pe monitoarele Dell suportate, este disponibilă o filă **Options (Opțiuni)**, care oferă opțiuni PowerNap pentru conservarea energiei. Puteți alege să setați luminozitatea monitorului la nivelul minim sau să treceți monitorul în modul inactiv în momentul activării economizorului de ecran.

